

CATÁLOGO DO ITEM IMPORTADO

Pleito de Inclusão de Ex-Tarifário

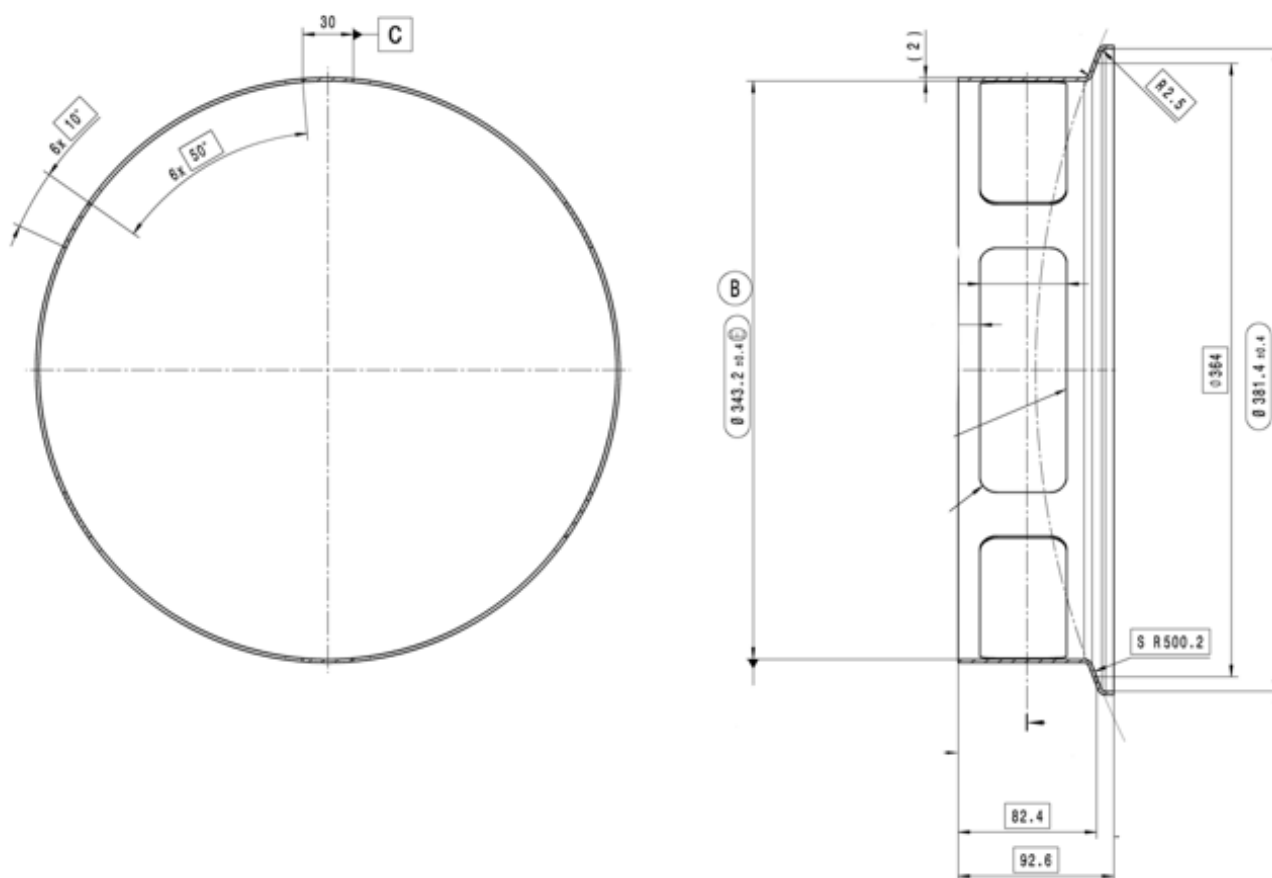
Número de Controle SDIC	NCM	Sugestão de descrição do ex-Tarifário
D235-24I	8421.99.10	Cone com flange; contendo aço inoxidável (1.4521); com diâmetro interno do flange de 381,4 mm (+2 mm), diâmetro interno do cone de 343,2 mm (+2 mm), largura de 92,6 mm (+2 mm), massa entre 0,95 kg e 1,20 kg; para fabricação de escapamentos automotivos; com função de direcionar os gases de forma otimizada, garantindo vedação adequada; com aplicação em caminhões.

1. Especificações técnicas detalhadas da autopeça

(características quantitativas e qualitativas, por exemplo: dimensões, materiais de fabricação, especificações de trabalho/funcionamento [torque, potência, resistência, tensão, corrente, dureza, vazão, condutibilidade, temperatura etc.], características de hardware, software, características físicas, dentre outras inerentes a cada produto):

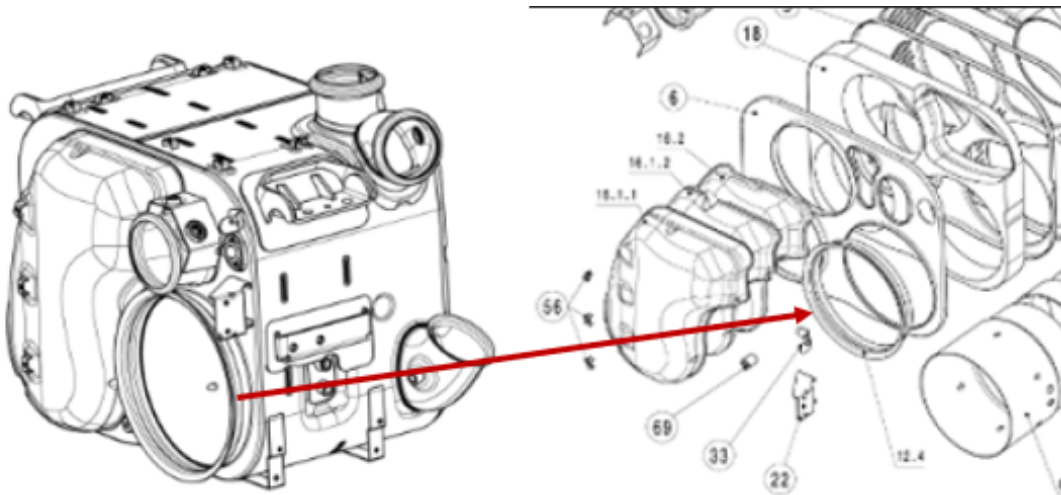
Diâmetro interno do flange de 381,4 mm (+2 mm), diâmetro interno do cone de 343,2 mm (+2 mm), largura de 92,6 mm (+2 mm), massa entre 0,95 kg e 1,20 kg

2. Imagens da autopeça importada e/ou desenho esquemático *(obrigatório conter as principais dimensões em milímetros):*



3. Aplicação do item importado *(em qual produto fabricado pela empresa pleiteante o item importado será incorporado).*

Aplicado em: escapamentos automotivos



4. Função do item importado no produto fabricado pela empresa pleiteante do ex-tarifário:

Direcionar os gases de forma otimizada, garantindo vedação adequada

Veículos(s): caminhões